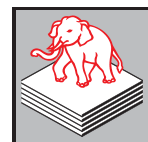


แผ่นยึดชั้น ขอบลาด 4 ด้าน ตราช่าง พลาสติก

4 TAPERED Edges SYNON



ยิปซัม
ตราช่าง



ยิปซัม
ตราช้าง

แผ่นยิปซัมขอบลาด 4 ด้าน ตราช้าง พลัส (ซีเนียร์)
SHEETROCK® BRAND TECHNOLOGY



เทคโนโลยีรอยต่อ
นวัตกรรมแผ่นยิปซัมชนิดใหม่
สร้างสรรค์งานฝ้าเพดาน
เรียบเนียน อย่างสมบูรณ์แบบ

คุณสมบัติ

สวยงาม เรียบเนียน

ด้วยเทคนิคการผลิตแผ่นยิปซัมที่ทำให้มีขอบลาดทั้ง 4 ด้านช่วยลดรอยยูนที่เกิดจากการฉาบรอยต่อ ทำให้ฝ้าเพดานเรียบเนียนตลอดทั้งพื้น

แข็งแรงแรงไม่แอนตัว

ด้วยเทคโนโลยี ซีต-รีออก แบรินด์ จาก ยูเอสบี ผู้ผลิตยิปซัมชั้นนำจากสหรัฐอเมริกา ช่วยให้แผ่นยิปซัมเบากว่า แข็งแรงกว่า ตัดง่าย และไม่แอนตัว

ติดตั้งง่าย ประหยัดเวลา

ด้วยขอบลาดที่หิวและท้ายแผ่น ทำให้สามารถฉาบรอยต่อได้เหมือนการฉาบขอบลาด ช่วยลดขั้นตอนการฉาบและประหยัดปูน

เหมาะสำหรับงานภายในทุกพื้นที่

ด้วยแผ่นยิปซัมชนิดต่างๆ เช่น ชนิดทนชื้น และชนิดป้องกันความร้อน จึงสามารถเลือกใช้ให้เหมาะสมสำหรับทุกพื้นที่



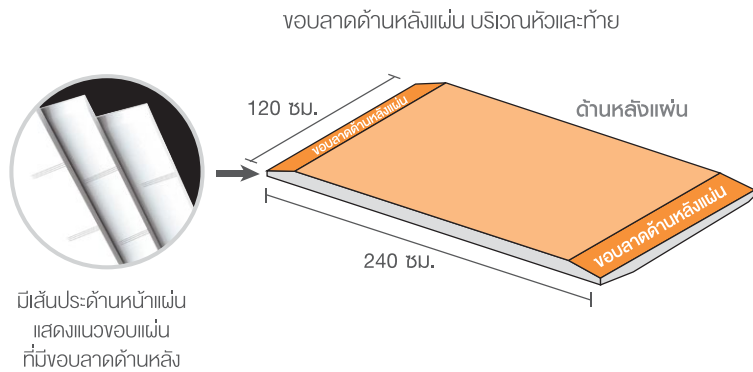
พื้นที่ใช้งาน

เหมาะสำหรับงานฝ้าเพดานยิปซัมฉาบเรียบ (ติดตั้งร่วมกับ โครงคร่าวโลหะฝ้าเพดานฉาบเรียบ โปร-สลายน์ หรือ พลัส-สลายน์ ตราช้าง) ที่มีพื้นที่เป็นบริเวณกว้าง เน้นความเรียบเนียน สวยงาม กันสเมียร์ หรือบริเวณที่มีแสงตกกระทบ ซึ่งจะแสดงให้เห็นถึงความไม่เรียบร้อยของงาน เช่น ฝ้าเพดาน บ้านพักอาศัย อาคารสำนักงาน ห้องประชุม ห้องสัมมนา ห้างสรรพสินค้า โรงแรม และโรงงานเดิน

ลักษณะแผ่น

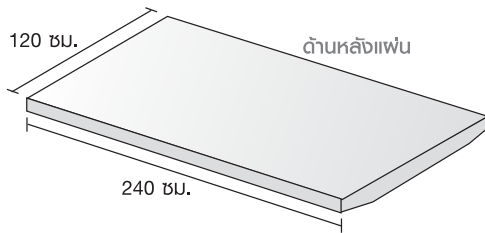
แผ่นยิปซัมขอบลาด 4 ด้าน ตราช้าง พลาสติก

ด้วยเทคโนโลยีพิเศษ เพิ่มขอบลาดพิเศษด้านหัวและท้าย ของด้านหลังแผ่น



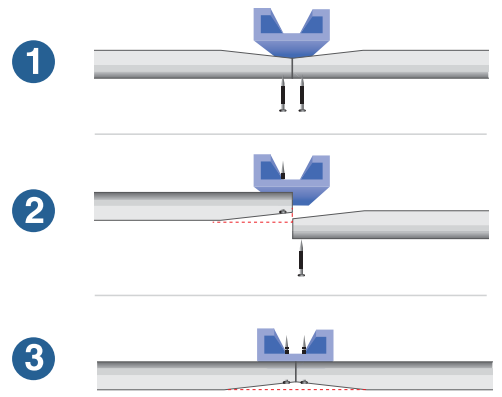
แผ่นยิปซัมทั่วไป

ขอบลาดด้านหน้าแผ่น ตลอดความยาวแผ่น



มีขอบแผ่นที่ผลิตขึ้นพิเศษให้ลาดลงบริเวณหัวและท้าย ของด้านหลังแผ่น ซึ่งจะลาดลงเมื่อยังสกรูดึงให้ขอบแผ่น แนบกับโครงคร่าวทำให้ง่ายต่อการฉาบโดยแนวขอบแผ่น ที่มีขอบลาดด้านหลัง จะมีเส้นประเป็นจุดสังเกตได้ที่ด้าน หน้าแผ่น

แสดงขอบแผ่นที่ลาดลงเมื่อยังสกรู



แผ่นยิปซัมขอบลาด 4 ด้าน ตราช้าง พลาสติก	ขนาด ความหนา	น้ำหนัก / แผ่น (กก.)	พื้นที่ใช้งาน
 ชนิดมาตรฐาน	1200 x 2400 x 9 มม.	15.5	ฝ้าเพดานภายในทั่วไป
 ชนิดป้องกันความร้อน	1200 x 2400 x 9 มม.	15.5	ฝ้าเพดานส่วนที่ติดหลังคา, ห้องใต้ชั้นตากผ้า
 ชนิดทนชื้น	1200 x 2400 x 9 มม.	16.7	ฝ้าเพดานห้องน้ำ, ห้องครัว และโรงรถ ฝ้าเพดานภายนอกตัวอาคาร

รายละเอียดประกอบแบบ (SPECIFICATION)

แผ่นยิปซัมขอบลาด 4 ด้าน ตราช้าง พลาสติก (ซีเนียว) ผลิตโดย บริษัท สยามอุตสาหกรรมยิปซัม (สระบุรี) จำกัด ประกอบด้วยแผ่นยิปซัมขอบลาด 4 ด้าน ตราช้าง พลาสติก (ซีเนียว) ชนิดมาตรฐาน สำหรับพื้นที่ภายในอาคารทั่วไป, แผ่นยิปซัมขอบลาด 4 ด้าน ตราช้าง พลาสติก (ซีเนียว) ชนิดป้องกันความร้อนสำหรับฝ้าชั้นบนสุดใต้หลังคา, แผ่นยิปซัมขอบลาด 4 ด้าน ตราช้าง พลาสติก (ซีเนียว) ชนิดทนชื้น สำหรับฝ้าห้องน้ำ ห้องครัว โรงรถ ความหนาแผ่น 9 มม. ขอบลาดทั้ง 4 ด้าน ขนาด 1200 x 2400 มม. ติดตั้ง ประกอบกับระบบโครงคร่าวฝ้าเพดานฉาบเรียบ โปรอลายน์ ตราช้าง ขนาดหน้าตัด 37 x 15 มม. ผลิตจากเหล็กชุบสังกะสีคุณภาพสูง ความหนาเหล็ก 0.52 มม. ยาว 4 เมตร/เส้น มีลูกผสมระยะทุก 10 ซม. ตลอดความยาว ผ่านการทดสอบและรับรอง มาตรฐาน มอก. 863-2532 พร้อมอุปกรณ์ยึดแวนต่างๆ และชุดปรับระดับ ชนิดสปริงสแตนเลสสตีลของ โปรอลายน์ ตราช้าง ซึ่งมีความแข็งแรงเพียงพอในการรับน้ำหนักฝ้าเพดาน ตามมาตรฐานผู้ผลิตโดย บริษัท สยามอุตสาหกรรมยิปซัม (สระบุรี) จำกัด

การติดตั้งและฉาบแผ่นยิปซัมขอบลาด 4 ด้าน トラ้าง พลาส (ซีเนีย)

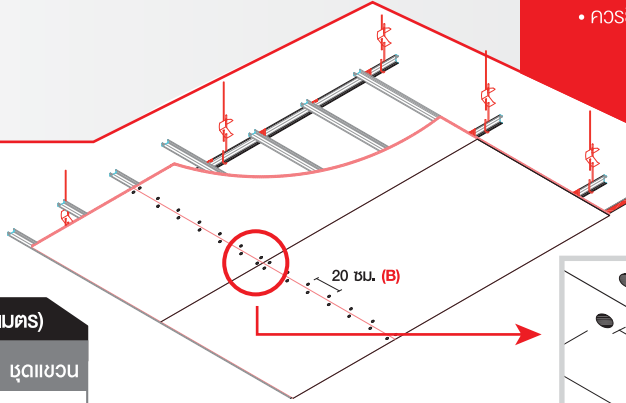


การติดตั้งโครงคร่าว

ติดตั้งโครงคร่าวฝ้าเพดานฉาบเรียบให้ได้ระดับตามขั้นตอนปกติ โดยให้มีการเช็คระดับของโครงคร่าวฝ้าเพดานด้วยวิธีจิงแนวเส้นเอ็น หรือใช้เลเซอร์หาระดับ

การติดตั้งแผ่น

ติดตั้งแผ่นเข้ากับโครงคร่าวฝ้าเพดานในแนวขวางโครง และยึดด้วยสกรูดำโดยเริ่มยิงสกรูตรงหัวและท้ายแผ่น



การยิงสกรูบริเวณหัวแผ่นและท้ายแผ่น

- เริ่มยิงสกรูตรงกึ่งกลางหัวแผ่น หรือ ท้ายแผ่น ให้ห่างจากขอบแผ่น 1-1.5 ซม. (A) ตามรูปภาพด้านล่าง
- มีระยะห่างของสกรูห่างกันทุกๆ 20 ซม. (B) ตามรูปด้านล่าง

การยิงสกรูบริเวณกลางแผ่น

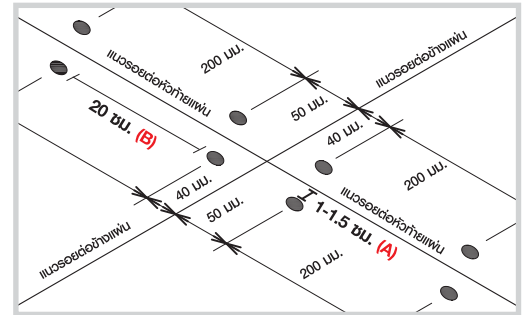
- มีระยะห่างของสกรูห่างกันทุกๆ 30 ซม.

การยิงสกรูบริเวณรอยต่อระหว่างแผ่น

- ควรยิงสกรูในแนวเฉียงกัน

ระบบโครงคร่าว	ระยะสำหรับติดตั้ง (เมตร)		
	โครงหลัก	โครงซอย	ชุดแขวน
ระบบโครงคร่าวโปร-ลาายน์ トラ้าง	1	0.4	1.2
ระบบโครงคร่าวซิลายน์ ทัวไป*	0.8	0.4	1.2

*หากติดตั้งโดยใช้ระบบโครงคร่าวทั่วไปที่ความแข็งแรงไม่เพียงพออาจส่งผลให้เกิดขอบลาดที่หัวและท้ายแผ่นน้อยลงหรือไม่เกิดเลย

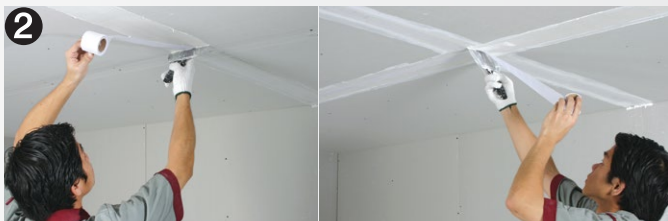


การฉาบรอยต่อ



เช็คระดับบริเวณรอยต่อหัวแผ่นด้วยอุปกรณ์วัดระดับ

ข้อสังเกต : หัวท้ายแผ่นจะลาดเอียงโดยอัตโนมัติจากการยิงสกรู ดังนั้นสามารถทำการฉาบรอยต่อได้ทันทีโดยไม่ต้องมีการฉาบระคายออกก่อน



ฉาบรอยต่อบริเวณหัวแผ่นตามขั้นตอนปกติตามวิธีการฉาบแนวขอบลาดด้วยปูนฉาบรอยต่อแผ่นยิปซัม トラ้าง

- ฉาบครั้งที่ 1 กว้าง 6 นิ้ว
- ฉาบครั้งที่ 2 กว้าง 8 นิ้ว
- ฉาบครั้งที่ 3 กว้าง 11 นิ้ว
- *ทุกขั้นตอนควรฉาบหนา 2-3 มม.



ในการฉาบครั้งที่ 3 เพื่อเก็บงานฉาบสามารถฉาบไว้รอยต่อบริเวณสี่แยกได้

การตรวจเช็คงานฝ้าเพดานฉาบเรียบ

งานฝ้าเพดานยิปซัมฉาบเรียบ ที่ติดตั้งร่วมกับแผ่นยิปซัมขอบลาด 4 ด้าน トラ้าง พลาส (ซีเนีย) จะได้ฝ้าเพดานที่เรียบเนียนไร้รอยต่อ ซึ่งมีวิธีการตรวจสอบได้โดย



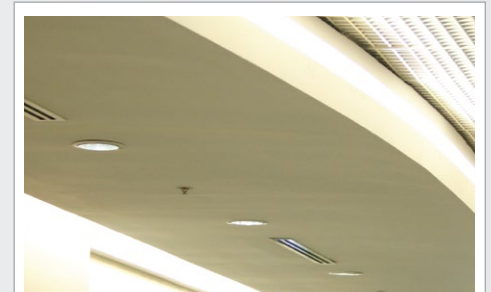
ตรวจสอบระดับงานฉาบรอยต่อหัว-ท้ายแผ่น



ตรวจสอบระดับงานฉาบรอยต่อสี่แยก



ตรวจสอบความเรียบของพื้นฝ้าหลังทาสี



ฝ้าที่ไม่เรียบเนียนจะเห็นเป็นคลื่นตามรอยต่อเมื่อแสงตกกระทบ



บริษัท สยามอุตสาหกรรมยิปซัม (สระบุรี) จำกัด
เลขที่ 9 อาคารภคินทร์ ชั้น 5 ถนนรังสิตพิกษา ตำบล
กรุงเทพฯ 10400
โทรศัพท์ : 0-2555-0000 แฟกซ์ : 0-2555-0001-2
www.siamgypsum.com
f GypsumTraChangTH



SCG Contact Center
02 586 2222



สามารถหาซื้อได้ที่ร้านยิปซัมเอ็กซ์เพรส



ร้านผู้แทนจำหน่ายสยามยิปซัม



และร้านวิศุก่อสร้าง